

**Jonsereds 521EV.**  
- först med reglerbar elvärme.



# Jonsereds 521EV I

Huggarnas krav, skogsbolagens specifikationer och myndigheternas bestämmelser driver fram allt bättre och säkrare motorsågar.

Men det är de svenska tillverkarnas ambitioner, resurser och inbördes tävlan som i regel visar vägen och gör utvecklingen möjlig.

På Jonsereds har vi alltid försökt ligga i täten, och förvånansvärt många gånger har vi lyckats.

Från det att vi, för över 10 år sen, började utveckla en sågmodell och en kvistningsmetod helt anpassade till varandra. Till Jonseredsstoppet – världens första kastskydd som stoppade både motor och kedja.

Vår senaste såg, Jonsereds 521EV, är ännu ett steg mot bättre arbetsförhållanden i skogen. Den har mycket låga vibrationsvärden, och som första såg i världen har den elektrisk reglerbar elvärme i båda handtagen.

Men Jonsereds 521EV har inte bara skön elvärme och effektiv avvibrering – precis som tidigare Jonseredssågar är den utrustad med alla de förebyggande säkerhetsdetaljer som idag är en självklarhet.

Så här ser den ut:

*Sikte och instruktion  
för säker fällning.*

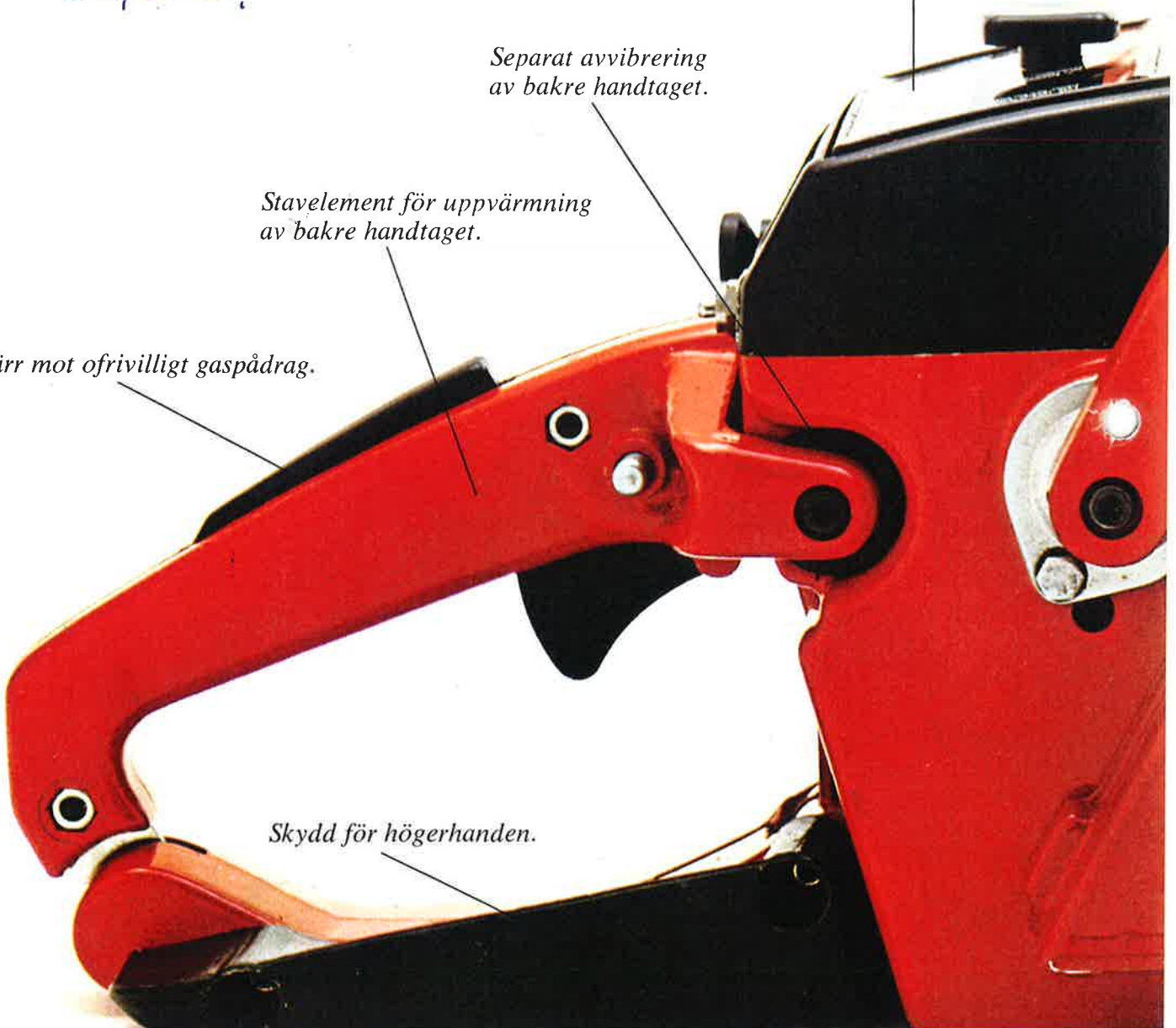
2,820.-

*Separat avvibrering  
av bakre handtaget.*

*Stavelement för uppvärmning  
av bakre handtaget.*

*Spärr mot ofrivilligt gaspådrag.*

*Skydd för högerhanden.*



# Var reglerbar elvärme

*Inbyggda spiralelement  
för säker uppvärmning.*

*Beprövat och  
förbättrat kastskydd.*

*Öl skyddat tändstift.*



*Effektiv ljuddämpare.*

*Effektiv avvibrering  
med inbyggd säkring.*

Pat. U.S. F

*Förstärkt kedjeskydd som också  
fungerar som kvistningsmed.*

*Fångtapp.*





# båda handtagen.



*Årlig motor med  
ög effekt.*

*Lättåtkomligt luftfilter.*

*Hel och halv värme.*

*svensk tillverkat  
lektroniskt tändsystem.*

*Stor bensintank  
för längre körning.*



**SANDVIK ROLL-TOP**  
**Jonsereds**

*ce & others*

# God avvibrering och pålitlig elvärme gör det säkrare att jobba.

De flesta skogshuggare vet alltför väl vad vita fingrar är – och vad det innebär. Stela, domnade och ibland värkande fingrar och händer som gör det besvärligt, eller rentav omöjligt att jobba när det är kallt.

Orsaken är en kärlsammandragning, TVD (traumatic vasospastic disease), som har uppkommit genom att händerna utsatts för motorsågens vibrationer. Andra yrkeskategorier får samma skada genom andra vibrerande verktyg.

Men dagens motorsågar (till skillnad från de flesta andra verktyg) vibrerar inte lika mycket som gårdagens. Och använder man en väl avvibrerad såg är risken mycket mindre för att en TVD-skada skall uppkomma, eller en gammal skada förvärras.

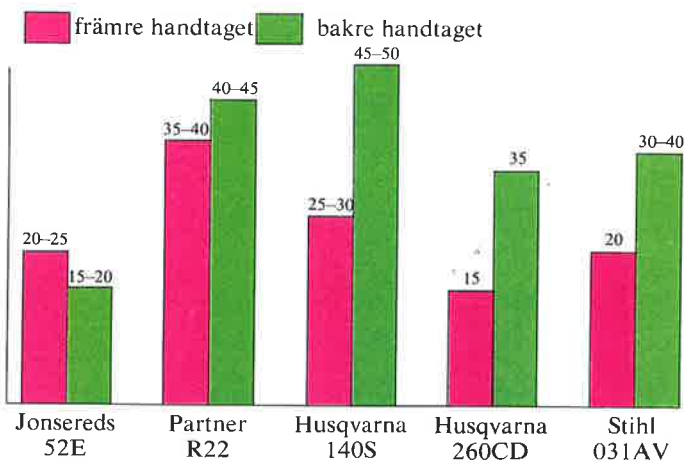
Besvärerna, för dem som har en TVD-skada, uppkommer framförallt vid avkylning. Kan man hålla händerna varma och torra, kan man också till stor del undvika obehagen. Använder man en motorsåg med uppvärmda handtag kan man alltså klara sig ganska bra trots en TVD-skada.

## Mycket små vibrationer.

Jonsereds 521EV har en mycket effektiv avvibrering. Varje handtag är avvibrerat separat med tre gummielement som är exakt avpassade för varje ställe.

Kungl. Arbetarskyddstyrelsen tillåter en högsta vibrationskraft i handtagen på 50 N (Newton). Jonsereds 521 EV är avvibrerad på samma sätt som Jonsereds 52E, som är officiellt provad vid Statens Maskinprovningar, meddelande nr 2213. Vibrationskraften i handtagen vid max effekt är bara 20–25 N i främre och 15–20 N i bakre.

Ställer man upp vibrationsvärdena\*) för de fem sågar som är mest aktuella för svenska huggare ser det ut så här:



\*) Enligt Statens Maskinprovningars meddelande nr 2174, 2176, 2213, 2177 och 2117.

# Jonsereds först med reglerbar elvärme.

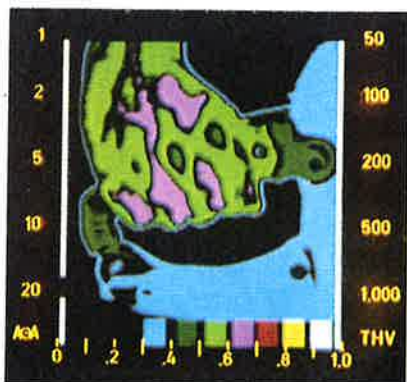
Jonsereds har utvecklat ett elektriskt uppvärmningssystem för motorsågar. Båda handtagen värms upp och temperaturen kan regleras med hänsyn till väder och personliga önskemål.

Strömmen alstras av en separat generator, som är sammanbyggd med tändsystemet. Värmen åstadkomes av spiralelement i främre och stav-

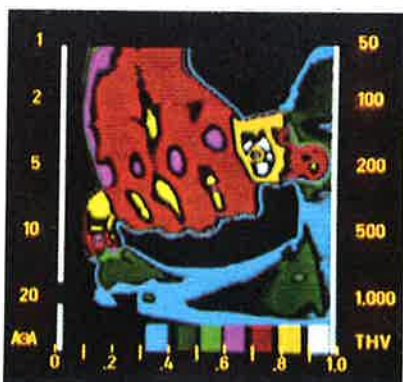
element i det bakre handtaget.

Konstruktionen är enkel och robust och det finns inget som behöver justeras eller rengöras.

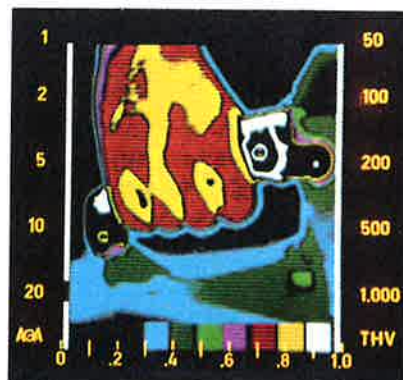
Vi har registrerat temperaturspridningen i bakre handtaget med en termokamera. På fotografierna kan man se skillnaden i temperatur mellan hel och halv värme.



Bakre handtaget fotograferat med värmebildkamera. Här utan elvärmén. De kallaste partierna är blå, de minst kalla violetta.



Med halv värme är handtaget och handen väl uppvärmda. De vita och gula partierna är varmast.



Full värme. Hela handen uppvärmd till röda och gula värmezoner. Räcker även vid mycket låga temperaturer.



# Låg vikt i förhållande till effekt och säkerhet.

Visst finns det sågar som väger mindre än Jonsereds 521EV. Men skall man minska vikten måste man göra avkall på något annat. Effekten t ex.

För några år sen gjorde vi en provserie av en föregångare till 521:an. Den var lätt – men den var också en halv hästkraft svagare. Våra testhuggare accepterade den inte och vi fick tänka om.

Med 521:an har vi försökt göra en såg som passar så väl som möjligt för svenska förhållanden. Den är tillräckligt stark och robust. Den är utrustad med alla tänkbara säkerhetsanordningar, och fyller

alla krav som huggare, bolag och myndigheter ställer. Den är en äkta Jonseredare.

## Tekniska data.

Cylindervolym 49 cc. Kedjehastighet ca 20 m/sek. Jonseredsstoppet som stoppar kedjan snabbare än 0.15 sek. Vikt fulltankad under 8 kg. Skydd för högerhanden. Säkerhetsspärr i gasreglaget.

Automatisk reglerbar kedjesmörjning. Sikte och instruktion för fällning.

Eluppvärmda handtag.

Svärdlängder 12 och 15".



**Jonsereds**

Jonsereds Fabrikers AB, Motorsågsektorn, Fack, 433 01 Partille, Tel: 031/72 03 00.